



「外国送金依頼書」作成サポートサービス

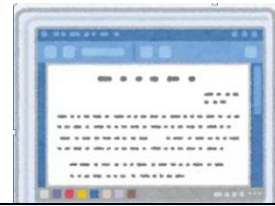
「外国送金依頼書」のご記入の手間を省き、簡単にパソコンから作成できるサービスです。窓口でのお手続きもスムーズです。ぜひご利用ください！

ホームページから 24 時間入力OK！

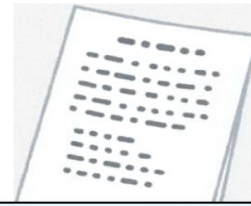
パソコンにデータを保存して繰り返しご利用OK！

サービス利用申込やID登録不要！

サービスのご利用手順



ホームページから
送金内容入力



「外国送金依頼書」
を印刷



【ご来店】
送金お手続き

【ご利用にあたってのご注意】

- ・ 当行にお口座をお持ちの方に限ります。
- ・ タブレット、スマートフォンには対応しておりません。
- ・ 「Excel2010」ver.以降をご使用ください。
- ・ ツールを開く際には必ず「マクロの有効化」をクリックしてください
- ・ 本サービスのご利用により送金が完了するものではございません。送金お手続きにあたっては、当行ホームページ「[外国送金と外貨両替のお客さまへのお知らせとご確認のお願い](#)」をご確認いただき、ご来店ください。

データを保存して
繰り返し使えて便利！



～パソコン環境のないお客さまは、窓口備付のタブレットで作成することができます～



ご来店



タブレットから入力



取扱店にて送金お手続き

個人のお客さまは外国送金取扱店へお越しください。

●外国送金取扱店はこちらです。【五十音順】

外国送金(38 家店)			
1	天草支店	20	水道町支店
2	荒尾支店	21	高森支店
3	植木支店	22	託麻支店
4	宇土支店	23	玉名支店
5	大分支店	24	東京支店
6	大阪支店	25	長崎支店
7	大津支店	26	光の森支店
8	大牟田支店	27	人吉支店
9	小国支店	28	福岡支店
10	小峯支店	29	本店営業部
11	鏡支店	30	松橋支店
12	鹿児島支店	31	水俣支店
13	菊池支店	32	南熊本支店
14	北九州支店	33	南博多支店
15	北熊本支店	34	宮崎支店
16	久留米支店	35	宮地支店
17	健軍支店	36	八代支店
18	県庁支店	37	山鹿支店
19	水前寺支店	38	流通団地支店

●当行は、ご送金目的等に関する確認資料のご提出をお願いしています。

なお、当行独自の判断により追加確認資料等のご提示、送金実行の保留、またはお断りする場合がありますので、予めご了承ください。

送金目的	確認資料の一例
貿易代金	請求書（インボイス）、船荷証券（Bills of Lading）、 パッキングリスト（梱包明細）等の船積書類
生活費、仕送り	受取人との関係性が確認できる資料
入院費用	請求書
自己口座への振替	口座保有者であることを確認できる資料（キャッシュカード等）
給与送金	受取人との雇用関係が確認できる資料
資産運用	投資契約が確認できる資料
保険料	保険契約が確認できる資料
学費	就学が確認できる資料（在学証明書等）
管理費	対象となる管理物件の内容について確認できる資料
顧問料	顧問契約が確認できる資料

外国送金依頼書作成サポートサービスご利用方法

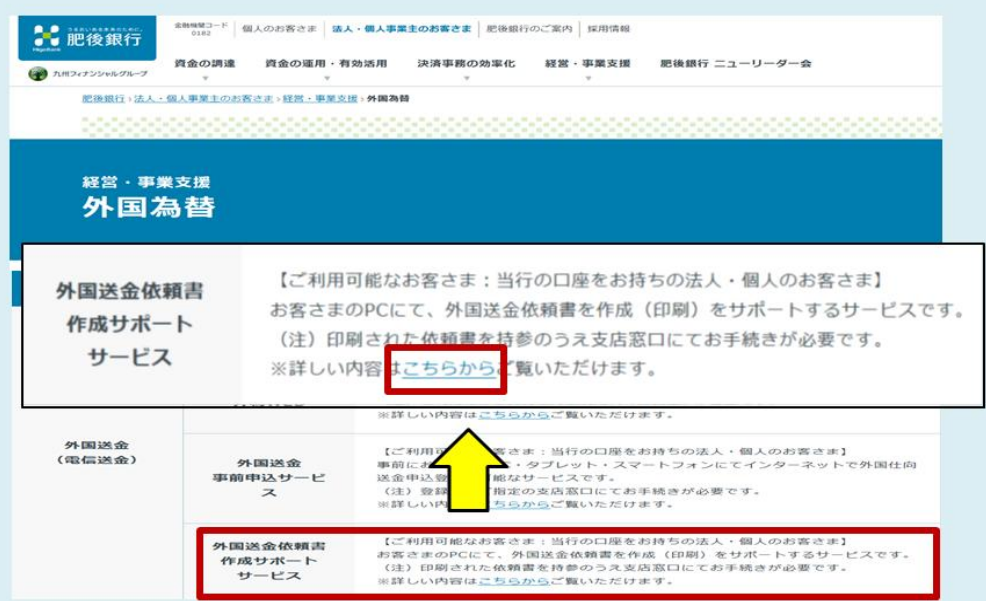
① トップページ「便利につかう」をクリック



② 「便利につかうTOP」の「外国為替」をクリック



③ 外国送金依頼書作成サポートサービスの「こちらから」をクリック



④ 「外国送金依頼書作成サポートサービス」をクリック



⑤ 「外国送金依頼書作成サポートツール」をクリック



外国送金依頼書作成サポートツールを開く(Excel)

⑥ 「コンテンツの有効化」をクリックしてご入力画面へ！

